

ES



0 Self-Charging Hybrid ES 300h



# ES

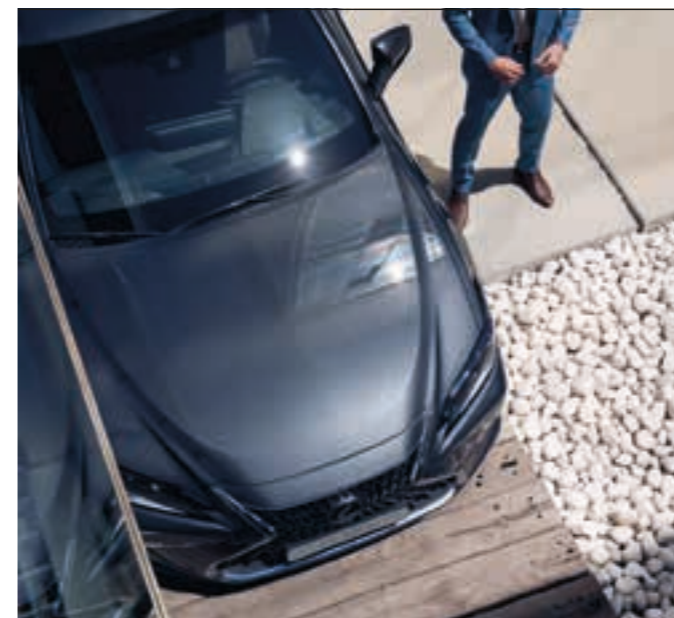
Na Lexus, temos várias razões para estarmos orgulhosos. Somos líderes no setor dos automóveis elétrificados de luxo há quase 20 anos. Existem mais de 2 milhões de automóveis Self-Charging Hybrid Lexus nas estradas de todo o mundo. Automóveis que se destacam pela sua sofisticação, qualidade comprovada e fiabilidade premiada.

Estes são factos impressionantes mas, para a Lexus, o desempenho vai além dos números. E a eletrificação é muito mais do que apenas baterias e motores.

É a oportunidade de definir um novo tipo de prazer de condução, onde cada viagem irradia confiança, controlo e conforto. Uma vez que o seu Lexus responde instantaneamente a cada movimento seu, desfrutará de um luxo enraizado na ligação exclusiva entre o automóvel e o condutor.

Conduza o sedan Self-Charging Hybrid Lexus ES 300h e vai perceber do que estamos a falar.

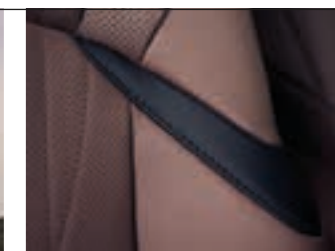
Sinta a diferença de conduzir um Lexus.



**01. SINTA-SE ARROJADO**  
Páginas 04-07



**02. SINTA-SE ENTUSIASMADO**  
Páginas 08-11



**03. SINTA-SE LUXUOSO**  
Páginas 12-15



**04. SINTA-SE CONECTADO**  
Páginas 16-17



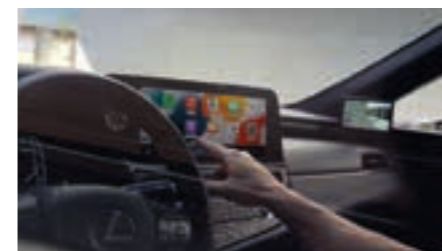
**05. SINTA-SE PIONEIRO**  
Páginas 18-21



**06. MODELO**  
Páginas 22-23



**07. VERSÕES**  
Páginas 24-27



**08. CARACTERÍSTICAS**  
Páginas 28-37



**09. F SPORT**  
Páginas 38-39



**10. ACESSÓRIOS**  
Páginas 40-41



**11. CORES**  
Páginas 42-45



**12. EQUIPAMENTO**  
Páginas 46-51



**13. ESPECIFICAÇÕES TÉCNICAS**  
Páginas 52-53



**14. SINTA-SE VALORIZADO**  
Páginas 54-55



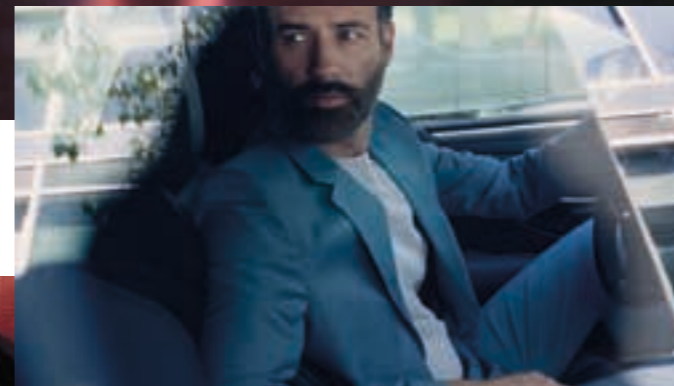
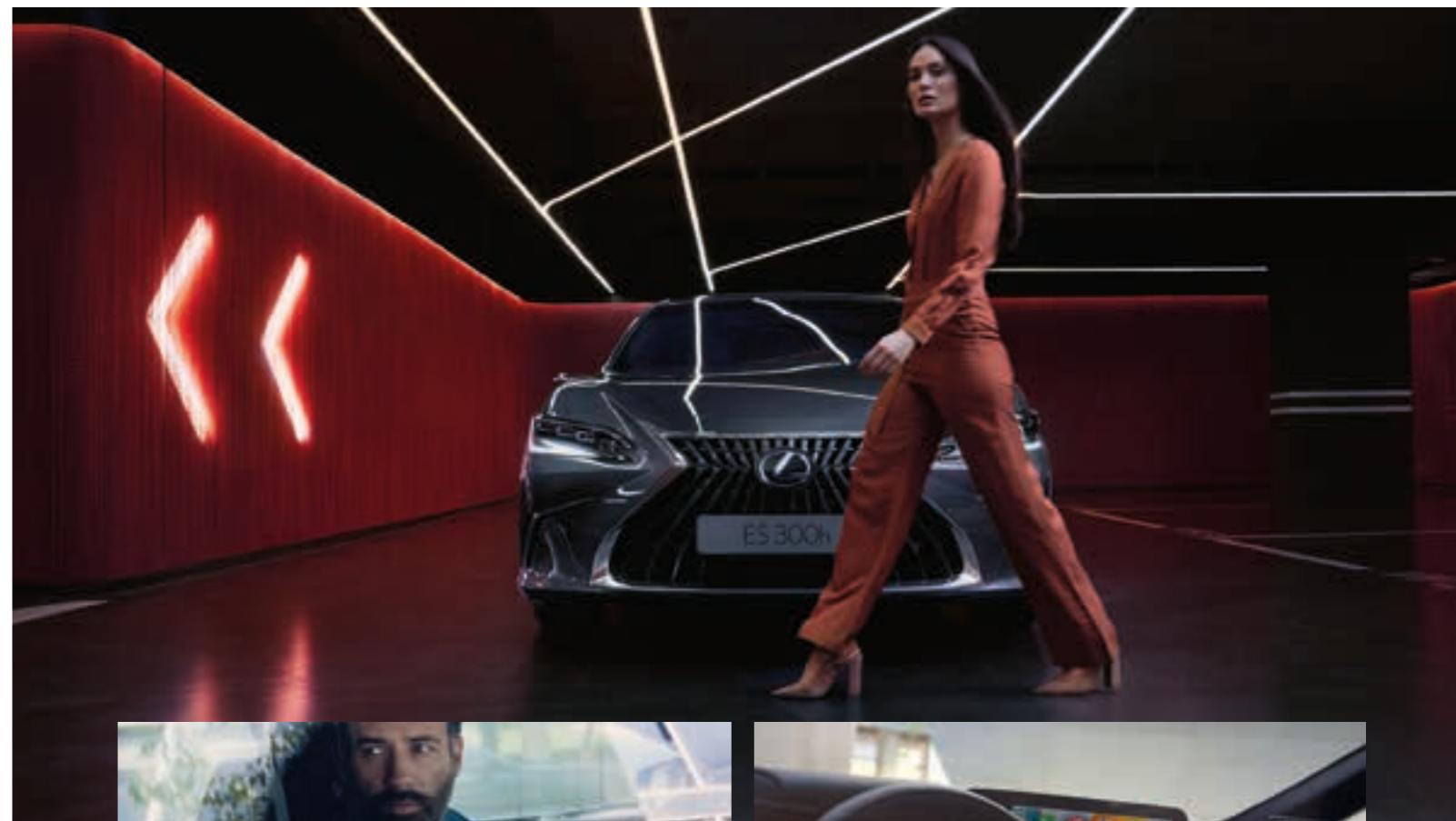






**A TECNOLOGIA ALIADA À ARTE.** O carácter espaçoso, luxuoso e prático são tudo o que seria de esperar de um sedan executivo com o “L” característico da Lexus exposto com orgulho na grelha frontal. Ao observar o automóvel, as linhas e curvas harmoniosas, as proporções elegantes que conferem ao ES 300h o seu atrativo perfil e a configuração leve elaborada, sente-se uma fusão entre a tecnologia e o talento artístico. Cada elemento contribui para um nível de sofisticação que proporciona a melhor condução executiva. E que, por sua vez, faz com que o condutor se sinta melhor do que nunca.

A provocação encontra a sua expressão máxima no estonteante ES 300h F SPORT, com as suas novas jantes de 19”, o design exclusivo do para-choques dianteiro e a grelha em rede preta - uma grelha que foi concebida durante meses com complexas técnicas de modelação 3D. Por mais tentador que seja, este não é um automóvel para se sentar e admirar pelo seu estilo contemporâneo. O F SPORT deve ser apreciado em estrada.



## ELEGANTE E OUSADO

O perfil semelhante ao de um coupé confere um carácter provocante a um automóvel que personifica o requinte, tanto no interior como no exterior.

A nova e ousada grelha frontal e os arrojadados faróis Tri-LED do ES 300h atraem todas as atenções e dão um toque provocante a um sedan executivo repleto de estilo e requinte. O carácter singular do ES deve-se, em grande medida, à linha de tejadilho elegante, inspirada tanto num coupé desportivo como num sedan espaçoso, que acentua a projeção rebaixada e a aerodinâmica melhorada do automóvel. As jantes distintas e a nova pintura em Cinzento Sonic complementam na perfeição o carácter desportivo inteligente do mais recente ES 300h, um Lexus que se destaca da classificação convencional de um sedan executivo. O condutor é contagiado por esta disposição e ganha uma confiança instantânea ao sentar-se ao volante.



- 01 Com acabamento em Cinza Sónico, a grelha característica da Lexus é ladeada por elegantes faróis de LED
- 02 O ecrã tátil de 12,3” é mais fácil de utilizar e foi movido para mais perto do condutor
- 03 Com uma estética dinâmica, o ES 300h F SPORT impressiona com jantes de 19” e a grelha em preto



# SABOREIE O MOMENTO

O comportamento impecável na estrada, combinado com um motor Lexus Self-Charging Hybrid ultrarrápido, proporciona momentos memoráveis ao volante.



A sedutora silhueta estilo coupé caracteriza um sedan executivo que anseia por ser conduzido. E o momento não desilude. O prestigiado motor Lexus Self-Charging Hybrid de 4.ª geração, que carrega automaticamente enquanto conduz, abranda ou trava, oferece uma aceleração linear rápida precisamente quando esta é necessária, sem necessidade de ligação a fontes de carregamento externas. Mas o mais impressionante é a sensação que transmite. A condução praticamente silenciosa em modo 100% elétrico. A velocidade de cruzeiro ultraprecisa em autoestrada.

Irradiando potência e controlo, o Lexus Self-Charging Hybrid ultrassuave é agora mais sereno do que nunca. Nenhum pormenor foi esquecido na procura de uma condução que combinasse com a natureza executiva deste automóvel. Temos, por exemplo, os obturadores incorporados na nova grelha ousada que ajudam a minimizar o ruído e a turbulência da estrada. Ou a utilização e localização inteligentes de materiais leves, combinados com a suspensão traseira melhorada, que proporcionam uma estabilidade de manobra e conforto de condução exemplares.



**CONTROLO PERMANENTE.** Agora, sinta os pedais do automóvel sob os seus pés. Estes foram redesenhados para conseguir uma ligação mais envolvente entre o condutor e o automóvel à medida que acelera ou trava. Com o Seletor do Modo de Condução, pode escolher o seu estilo de condução preferido e desfrutar de uma dinâmica de condução ajustada e aperfeiçoada pela nossa equipa de elite de engenheiros e mestres condutores Takumi. Demonstrando uma segurança inspiradora nas curvas, o ES 300h é sólido como uma rocha e a sua estabilidade em linha reta é reconfortante onde quer que o conduza. O entusiasmo nunca invalida o controlo.

Em estrada, é como se o automóvel e o condutor tivessem a oportunidade de se libertar e relaxar, expressando o seu verdadeiro carácter através da diversidade de emoções sentidas numa viagem ao volante do ES 300h. Confiança, descontração, entusiasmo.

Envolvido na experiência de condução, é fácil esquecer que o ES 300h é mais económico e eficiente do que a maioria dos sedans executivos convencionais. Graças à tecnologia Lexus Self-Charging Hybrid de 4.ª geração, funciona até 50% do tempo em modo 100% elétrico ou em ciclo combinado. Deste modo, permite-lhe usufruir de uma poupança significativa de combustível e emissões baixas, sem ter de se preocupar com a autonomia.





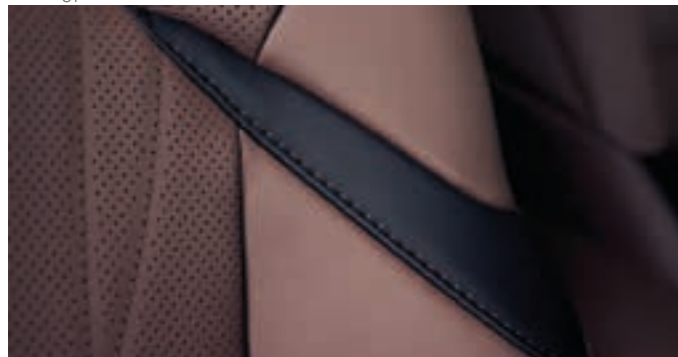


# A BELEZA ESTÁ NO INTERIOR

Sinta a harmonia interior do habitáculo do ES, elaborado por Mestres Takumi.



01



02



03

Sentar-se ao volante do Lexus ES 300h é experienciar uma sensação especial de harmonia interior. Em primeiro lugar, temos a posição de condução rebaixada, mas ergonômica, e o volante esculpido por mestres Takumi, que criam uma ligação perfeita entre o condutor e o automóvel. O elegante tablier inclui instrumentos como o Head-Up Display posicionados de forma a que possa concentrar-se na estrada. É como se iniciasse a viagem mesmo antes de a motorização Lexus Self-Charging Hybrid o colocar em movimento.

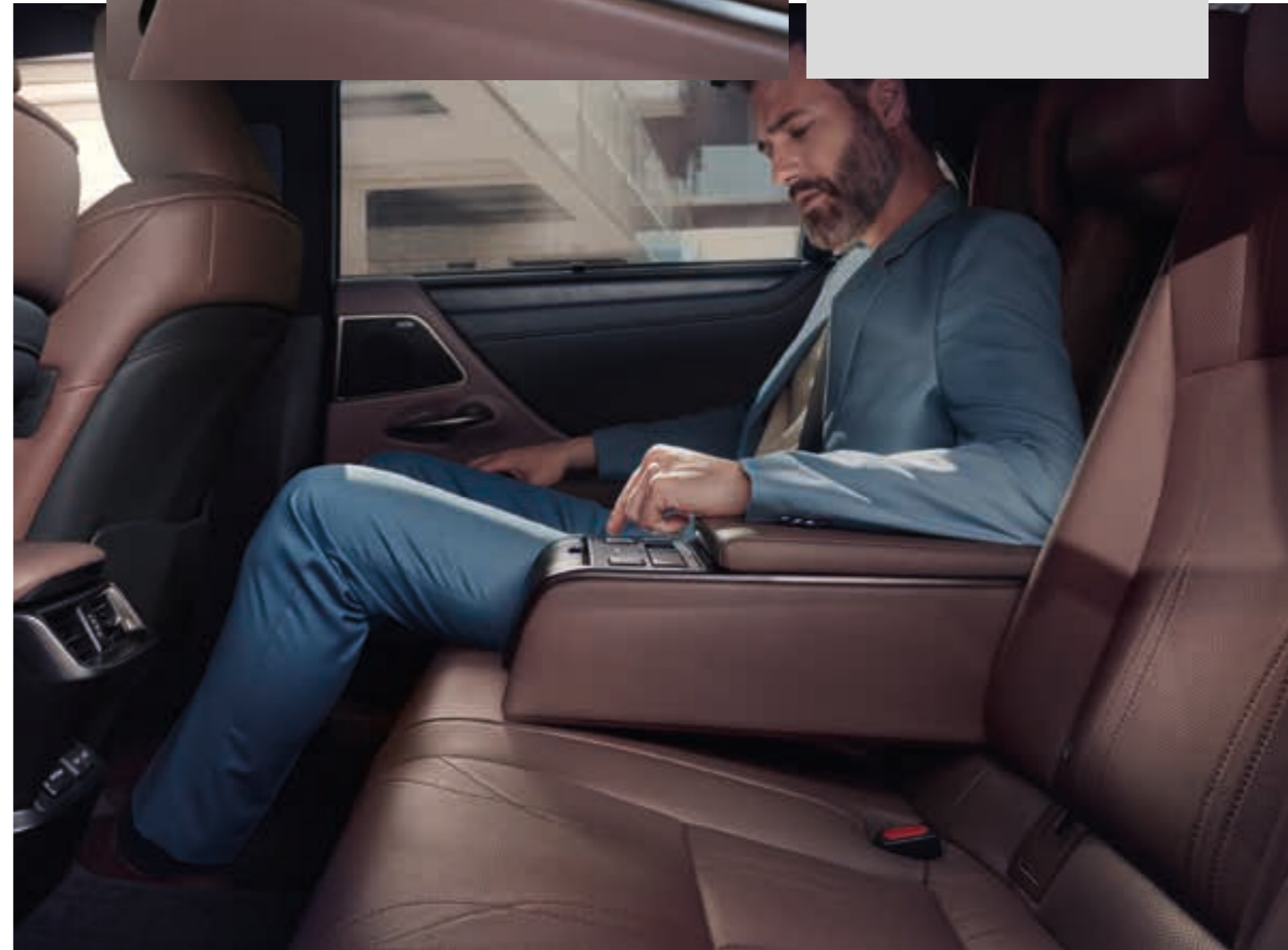
Ficará impressionado pela atenção aos detalhes e a perícia artesanal características dos famosos artesãos Takumi da Lexus, visíveis em todos os elementos à sua volta. E onde não se veem, sentem-se. Os fabulosos estofos, agora disponíveis em novos acabamentos elegantes. Os novos acabamentos requintados que caracterizam a aparência artesanal do habitáculo. O clássico acabamento em preto do tablier. Todos eles combinados de uma forma serena que proporciona a sensação de espaço e cria um ambiente extremamente relaxante que faz lembrar a calma e o conforto de uma sala de estar.

**CONFORTO DOS PASSAGEIROS CONCEBIDO PARA ENCANTAR.** Os passageiros também não ficarão indiferentes. Ao espaço para as pernas de quase um metro para os passageiros de trás, do qual podem desfrutar nos bancos que podem ser ajustados e aquecidos a partir de um painel no apoio de braços central. Ao luxo do Lexus Climate Concierge, que proporciona a climatização ideal para os passageiros dianteiros e traseiros. E ao incrível Sistema de som Mark Levinson® Premium Surround com 17 altifalantes, especialmente desenvolvido para o ES e o complemento perfeito para um habitáculo extraordinariamente silencioso, que é, mais uma vez, produto de horas intermináveis de trabalho de engenheiros de som da Lexus e da Mark Levinson®.

Dentro do entusiasmante ES 300h F SPORT, o relaxamento transforma-se em antecipação. Os arrojados bancos desportivos Tahara, inspirados no LC Coupé, e os acabamentos exclusivos do habitáculo transmitem as intenções desportivas deste automóvel especial, proporcionando ao mesmo tempo um nível de luxo claramente característico da Lexus.

“É uma sensação que tentamos criar nos automóveis Lexus para que o condutor e os passageiros se sintam totalmente em casa.”

Yasuo Kajino,  
Designer chefe do ES



04

01 No cockpit focado no condutor, desfrutará também de bancos sumptuosos com costuras realizadas pelos mestres Takumi  
02 Acabamentos de costura e pele ao mais elevado nível levados a cabo por mestres Takumi  
03 O sistema áudio Mark Levinson® garante-lhe uma experiência audiófila incomparável  
04 Nos lugares traseiros dispõe de quase um metro de espaço para as pernas e bancos traseiros com regulações elétricas







# IDEIAS INTELIGENTES

**A tecnologia está presente em todos os pormenores do novo ES para fazer com que se sinta mais seguro e poderoso do que nunca ao volante.**

Em qualquer uma das versões disponíveis, o novo ES 300h envolve-o em mais tecnologia do que nunca, incluindo algumas tecnologias nunca antes vistas num Lexus e que incorporam o espírito do Omotenashi. Esta ancestral filosofia japonesa de hospitalidade, baseada na capacidade de antecipar as necessidades de outra pessoa mesmo antes de estas surgirem, fundamenta as inovações na Lexus. Como um sistema avançado de ar condicionado que liberta partículas nanoe™ X ínfimas, que, por um lado, ajudam a inibir os vírus e as bactérias\*, por outro, reduzem os odores\*\* e, ao mesmo tempo, hidratam o cabelo e a pele. Ou um Monitor de Visão Lateral Digital que fornece um amplo campo de visão e uma visibilidade nítida, mesmo à noite ou em dias de chuva.



**LIGAÇÃO SUPERIOR.** A inteligente aplicação Lexus Link oferece de série um leque de serviços conectados. A análise da condução permite controlar as suas viagens e destacar as viagens de negócios. A funcionalidade Find my Car guia-o de volta ao seu automóvel. Pode receber notificações se deixar uma janela aberta ou se esquecer de desligar os faróis. A partir do conforto de sua casa, pode descongelar remotamente o para-brisas do ES, ativar as luzes de aviso de perigo ou trancar ou destrancar o seu automóvel. E mais, com o pacote Premium Connectivity usufrui de Navegação baseada na Cloud e Assistente de voz, Informações sobre acontecimentos na estrada e trânsito em tempo real, bem como disponibilidade do estacionamento.

**EM BOAS MÃOS.** Sinta-se descansado com o Lexus Safety System + (LSS+), que inclui duas novas funções importantes no ES 300h. A Assistência de Tráfego Cruzado deteta os automóveis em sentido contrário e os peões que estejam a atravessar ao virar num cruzamento, enquanto a Direção Assistida de Emergência ajuda-o a controlar o volante quando existe um automóvel, um ciclista ou um peão muito perto da sua faixa de rodagem ou dentro da mesma. Outra inovação no ES 300h é a redução da velocidade em curvas, que desacelera automaticamente caso seja necessário reduzir a velocidade numa curva durante a utilização do Cruise Control Adaptativo. O Sistema de Máximos Adaptativo BladeScan® ajuda-o a reconhecer os utilizadores da estrada e os sinais de trânsito mais claramente e a uma maior distância sem, contudo, encandear os automóveis em sentido contrário.

\* Inibição de mais de 99% dos vírus e bactérias por 1 hora de exposição a nanoe™ X. Laboratórios de investigação alimentar do Japão, relatório n.º 20073697001-0101, 15038623001-0101.  
 \*\* Redução da intensidade dos odores em mais de 1,8 por 1 hora de exposição a nanoe™ X. Centro de análise de produtos da Panasonic, relatório n.º BAA33-150318-1M35

01 A Assistência à Viragem em Cruzamento do ES 300h deteta veículos em sentido contrário e peões em cruzamentos



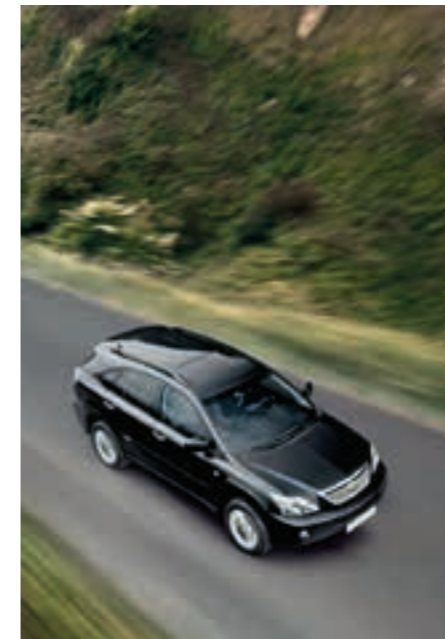


## ALIMENTAR O SONHO

Nos anos 90, os motores de elevados consumos eram a norma inquestionável nos automóveis de luxo. Com a mudança de milénio, o mundo começou a ficar mais alerta em relação ao aquecimento global e à necessidade de reduzir as emissões através da eletrificação. Era necessária uma nova solução de motorização. E o primeiro fabricante de automóveis de luxo a enfrentar o desafio foi a Lexus.

Com todos os principais componentes híbridos desenvolvidos e produzidos internamente, os nossos híbridos eletrificados deram provas do seu requinte único, do seu prazer de condução e da sua força.

Duas décadas depois, o nosso sonho na Lexus de fazer viagens de luxo com baixas emissões tornou-se há muito uma referência. A cada automóvel eletrificado que lançamos, o destino final fica cada vez mais próximo.



### LÍDERES NO SETOR DOS AUTOMÓVEIS ELETRIFICADOS DE LUXO

Desde o lançamento do nosso primeiro sedan de luxo, há mais de 30 anos, a Lexus tornou-se sinónimo de design, qualidade e requinte excecionais. Talvez o mais importante seja o facto de também sermos pioneiros e líderes no setor dos automóveis eletrificados de luxo. Somos uma empresa que não pára de inovar e de trabalhar para antecipar as necessidades dos condutores. Foi esta a abordagem única que deu origem ao primeiro híbrido de luxo do mundo em 2005 - o SUV RX 400h.



### SELF-CHARGING HYBRID, HÍBRIDO PLUG-IN OU TOTALMENTE ELÉTRICO

Atualmente, a Lexus oferece seis incríveis modelos de automóveis Self-Charging Hybrid e a maior parte dos híbridos de gama alta que circulam nas estradas exibem o emblema Lexus. Nenhum outro fabricante de automóveis de luxo rivaliza connosco em experiência no desenvolvimento, construção, assistência e reciclagem de híbridos. Os nossos Self-Charging Hybrids dispensam a ligação a fontes de carregamento externas e podem ser conduzidos no modo Veículo Elétrico (EV), sem utilizar combustível.

Liderando a nossa nova visão "Lexus Electrified", apresentámos o primeiro Lexus totalmente elétrico, o UX 300e em 2021. Para assinalar o próximo capítulo de eletrificação, apresentámos em 2022 o primeiro Híbrido Plug-in Lexus, o NX 450h+. Recentemente, a Lexus, expandiu ainda mais a linha de automóveis, com o RZ 450e que possui uma plataforma dedicada.



### O FUTURO É "LEXUS ELETRIFICADO"

Apesar do tremendo sucesso da gama Lexus Self-Charging Hybrid, não descansámos à sombra dos nossos louros. Por isso, lançámos a visão "Lexus Eletrificado" e o protótipo elétrico LF-30. Criado para levar o prazer de condução ao nível seguinte, o "Lexus Eletrificado" constitui uma abordagem integrada às motorizações elétricas, ao controlo integrado da dinâmica do veículo e outras tecnologias de eletrificação. O exterior arrojado e o habitáculo centrado no condutor do protótipo elétrico LF-30 incorporam tudo aquilo que o "Lexus Eletrificado" representa, demonstrando a nossa visão. Beneficiando de mais de duas décadas de experiência com motorizações eletrificadas, com os seus quatro motores elétricos nas rodas, tecnologia "steering-by-wire" e o Controlo de Postura Avançado Lexus, o protótipo proporciona uma experiência de condução inigualável.



Descubra mais: [www.lexus.pt/electrified](http://www.lexus.pt/electrified)



# DESENVOLVIDO PELA LEXUS



## SINTA A DIFERENÇA DE CONDUZIR UM LEXUS SELF-CHARGING HYBRID

### O QUE É UM LEXUS SELF-CHARGING HYBRID?

Combinando a potência de um motor a gasolina ultrassuave com um dos motores elétricos mais avançados, os automóveis Lexus Self-Charging Hybrid sempre definiram os padrões de eletrificação em automóveis de luxo. Para sua conveniência, os híbridos Lexus carregam automaticamente quando conduz, abranda ou trava, o que significa que nunca terá de os ligar a uma fonte de alimentação externa nem de se preocupar com a autonomia da bateria. Sente-se e desfrute de uma combinação fantástica de potência e controlo, com a garantia de que o seu Lexus é mais eficiente e produz menos emissões do que uma motorização convencional.

### POR QUE RAZÃO A ELETRIFICAÇÃO É IMPORTANTE?

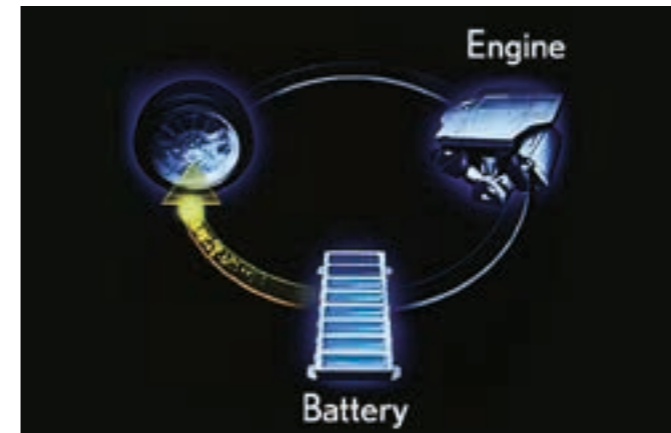
Para reduzirmos os gases de efeito de estufa acreditamos que é essencial uma eletrificação eficaz dos automóveis. Desde o lançamento do RX 400h, o primeiro automóvel eletrificado de luxo do mundo, a Lexus liderou o desenvolvimento e a promoção da utilização alargada de Self-Charging Hybrids. Além de reduzirmos as emissões dos nossos automóveis, até 2050 queremos atingir emissões ainda mais baixas de CO<sub>2</sub> em todas as fábricas Lexus e minimizar a sua utilização de água.

### COMO É TER UM HÍBRIDO LEXUS?

Trabalhamos arduamente para assegurar que é um prazer conduzir e possuir o seu Lexus. Atualmente, circulam mais de 475 000 híbridos Lexus nas estradas europeias, todos construídos numa fábrica ultramoderna no Japão segundo os mais elevados padrões de qualidade que asseguram consistentemente a máxima fiabilidade dos híbridos Lexus em todo o mundo. Além da impressionante elegância e requinte dos automóveis, beneficiará de custos de funcionamento significativamente mais baixos, não só associados ao combustível, mas também à redução do desgaste dos travões, pneus e outros componentes, graças aos sistemas de travagem regenerativa e controlo avançado de potência.

Para mais informações, visite: [www.lexus.eu/hybrid](http://www.lexus.eu/hybrid)

## SINTA-SE RESPONSÁVEL

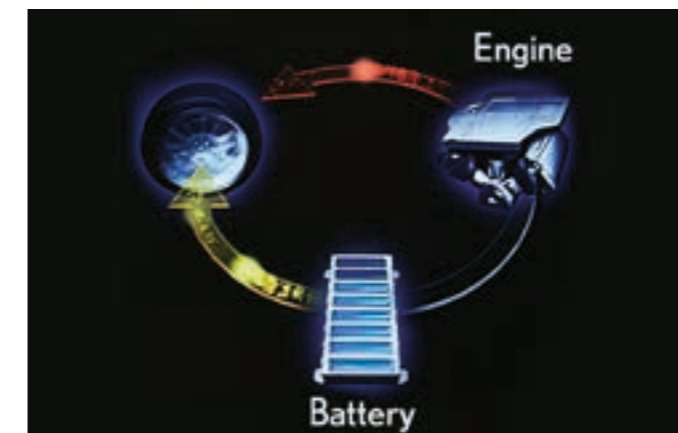
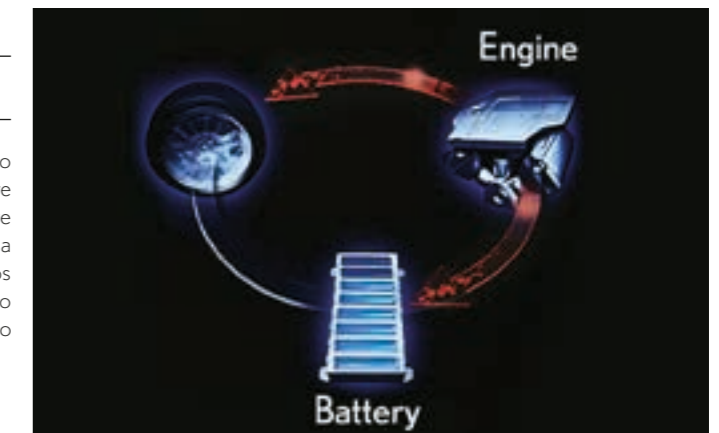


### 100% ELÉTRICO A BAIXAS VELOCIDADES

No arranque e a baixas velocidades, o potente motor elétrico dianteiro impulsiona o ES 300h com energia elétrica fornecida pela bateria híbrida. Nesta fase está a desfrutar de uma condução 100% elétrica, praticamente silenciosa.

### EXTREMAMENTE SILENCIOSO

Os automóveis Lexus Self-Charging Hybrid proporcionam uma condução suave e relaxante. À velocidades mais elevadas, o motor a gasolina ultrassuave é acionado silenciosamente e recebe assistência do motor elétrico sempre que necessário. Com o motor a funcionar a uma velocidade ideal, a potência excedente pode ser utilizada para carregar a bateria. Juntamente com os baixos níveis de emissões e de consumo de combustível, esta distribuição quase perfeita de potência a gasolina e elétrica também proporciona o extraordinário prazer de condução que caracteriza o ES 300h.

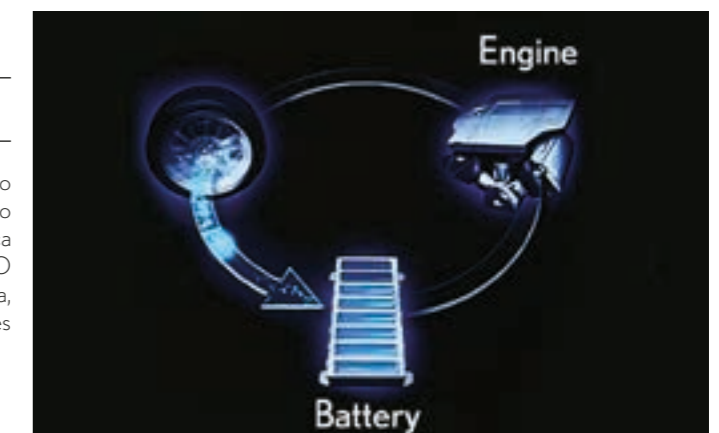


### ACELERAÇÃO LINEAR RÁPIDA

Os automóveis Lexus Self-Charging Hybrid proporcionam uma condução agradável. Quando acelera a fundo, a potência do motor elétrico complementa imediatamente o motor de 2,5 litros a gasolina do ES 300h. Desta forma, obtém-se um poderoso aumento do binário, permitindo uma aceleração linear rápida precisamente quando é mais necessário.

### TRAVAGEM REGENERATIVA

Quando desacelera, avança por efeito de inércia ou pára, muitas vezes o motor a gasolina desliga-se silenciosamente. Quando trava ou tira o pé do acelerador, o sistema de travagem regenerativa aproveita a energia cinética do seu automóvel (que é desperdiçada nos automóveis convencionais). O ES 300h converte-a em energia elétrica que é armazenada na bateria híbrida, juntamente com a energia que é gerada durante a condução a velocidades superiores, o que significa que nunca precisa de ser carregado.





# ○ ES 300h

Equipado com um sistema Lexus Self-Charging Hybrid de 4.ª geração, o sedan executivo ES 300h inclui um chassis que permite um design exterior dinâmico e uma condução extremamente requintada. No interior, é excepcionalmente espaçoso e silencioso, com um nível de perícia artesanal raramente encontrado neste tipo de automóvel. Especialmente importante para todos os ocupantes, o ES está equipado com o mais recente Lexus Safety System +, que redefine os padrões de desempenho em termos de segurança.



## 01. LEXUS HYBRID DRIVE DE 4.ª GERAÇÃO

Equipado com o mais recente sistema Lexus Self-Charging Hybrid, o ES 300h apresenta um desempenho melhorado, com uma maior eficiência a nível de combustível e emissões de CO<sub>2</sub> mais baixas (120 g/km\*) do que os sedans executivos a gasolina ou a gasóleo convencionais. Conjuga um motor a gasolina de 2,5 litros e quatro cilindros com ciclo de Atkinson ultra-eficiente com um motor elétrico mais leve e compacto. A potência total do sistema é de 218 DIN cv/160 kW, apresentando um consumo de combustível em ciclo combinado a partir de 5,3 l/100 km\*.

## 02. MOTOR A GASOLINA ALTAMENTE EFICIENTE

O motor a gasolina de 2,5 litros incorpora a tecnologia de combustão de queima rápida que o torna um dos motores com a mais alta eficiência térmica jamais construídos. O resultado é uma potência mais elevada sem aumento das emissões nem do consumo de combustível. As características que ajudam a alcançar resultados tão impressionantes incluem portas de admissão retas, válvulas com ângulos aumentados e sedes de válvulas com acabamento a laser. Uma bomba de óleo de capacidade variável, injetores com vários orifícios, VVTiE nas válvulas de admissão e um sistema de refrigeração variável também contribuem para a impressionante gestão da temperatura e da combustão do motor.

## 03. CAIXA AUTOMÁTICA ULTRASSUAVE

Concebida para combinar harmoniosamente a potência transmitida pelo motor elétrico/alternador e pelo motor de 2,5 litros, esta caixa automática utiliza uma configuração de eixos múltiplos dos motores elétricos para reduzir o comprimento total do eixo de transmissão em quase 30 mm. O tradicional conjunto de engrenagem planetária é substituído por uma engrenagem de eixo paralelo e uma engrenagem multifuncional.

## 04. BATERIA HÍBRIDA COMPACTA

Desenvolvida para durar toda a vida útil do automóvel, a bateria de hidretos metálicos de níquel, que alimenta o motor elétrico e armazena a potência gerada pela condução e pela travagem, está localizada debaixo do banco traseiro em vez de na bagageira. Isto é possível graças a uma redução da altura da bateria e à adoção de um sistema de refrigeração mais compacto. A colocação da bateria debaixo do banco não só liberta espaço para bagagem, mas também melhora a distribuição de peso, facilitando a manobrabilidade.

\* Medição WLTP. Para mais informações acerca do método de testagem WLTP, por favor visite: [www.lexus.eu/wltp#nedc](http://www.lexus.eu/wltp#nedc)



## EXECUTIVE

Jantes de liga leve de 18", com pneus 235/45 R18

Smart Entry

Bancos em pele Tahara

Ecrã tátil de 12,3"

Integração com Apple CarPlay e Android Auto



## SPORT

Jantes de liga leve de 19" F SPORT com pneus 235/40 R19

Bancos em pele Tahara

Kit Exterior F SPORT

Ecrã tátil de 12,3"

Teto de abrir

Sistema de áudio com 10 altifalantes

Bancos dianteiros aquecidos

Integração com Apple CarPlay® e Android Auto®

Cortina do vidro traseiro elétrica



Escolha a sua versão online

## PREMIUM

Jantes de liga leve de 18" com revestimento hiper cromado, pneus 235/45 R18

Lexus Link Pro com ecrã tátil de 12,3"\*\*\*

Head Up Display

Sistema de áudio com 10 altifalantes

Estofos em pele semianilina com acabamentos em Madeira Preta

Bancos dianteiros ventilados

Memória da posição do banco do condutor - 3 perfis de utilizador

Bancos traseiros das extremidades aquecidos

Controlo de Climatização eletrónico de 2 zonas

Cortinas do vidro traseiro elétrica



## LUXURY

Jantes de liga leve de 18" com pneus 235/45 R18

Faróis dianteiros Tri-LED

Monitor de visão panorâmica com deteção traseira de peões

Lexus Link Pro com ecrã tátil de 12,3"\*\*\*

Estofos em pele semianilina com acabamentos em Madeira Preta

Memória da posição dos bancos dianteiros - 3 perfis de utilizador

Bancos traseiros das extremidades aquecidos

Bancos traseiros das extremidades reclináveis eletricamente

Controlo de Climatização eletrónico de 3 zonas



\* A disponibilidade de equipamento pode ser diferente em alguns mercados ou podem ser apresentadas opções.

\*\* O pacote Premium Connectivity está incluído no Lexus Link Connect e Lexus Link Pro durante os quatro primeiros anos de propriedade e pode ser renovado posteriormente através de uma assinatura.



**F SPORT** (adicionalmente à versão COMFORT)

Jantes de liga leve de 19" com design F SPORT em preto, pneus 235/40 R19

Kit exterior e interior F SPORT

Lexus Link Pro com ecrã tátil de 12,3"

Ecrã de Visão Panorâmica (PVM) com deteção de peões na traseira

Sistema de som Mark Levinson® Premium Surround com 17 altifalantes

Seletor do Modo de Condução, Eco/Normal/Custom/Sport S/Sport S+

Amortecedores desportivos à frente e atrás

Bancos F SPORT e acabamentos em alumínio F

Volante e alavanca de mudanças com acabamento em pele perfurada

Pedais desportivos em alumínio maquinado







01/02



03



04



05



06

**05. JANTES DE LIGA LEVE DE 18"**

O esquema de cores com dois tons reformulado combina um acabamento maquinado com um revestimento metalizado em cinzento escuro para criar um novo visual desportivo e luxuoso.

**06. JANTES DE LIGA LEVE DE 19"**

Jantes que reduzem o ruído, com revestimento metalizado hiperromado. A dimensão da roda é realçada por cinco raios dinâmicos com vários eixos.

**01. SPOILER TRASEIRO**

Um spoiler traseiro personalizado melhora o desempenho aerodinâmico do ES 300h.

**02. PARA-CHOQUES TRASEIRO**

O formato do para-choques traseiro do ES 300h confere-lhe um porte forte e poderoso.

**03. FARÓIS BI-LED**

Estes novos faróis de baixo consumo proporcionam uma excelente visibilidade à noite e utilizam a mesma fonte de luz para os médios e máximos. São fornecidos com as distintas Luzes de Circulação Diurna em forma de L características da Lexus.

**04. FARÓIS TRI-LED**

Estes faróis consistem em três unidades de LED muito pequenas que proporcionam uma distribuição excepcional da luz num novo design apelativo. Equipados com indicadores de mudança de direção sequenciais que criam um fluxo de luz dinâmico para comunicar a mudança de direção pretendida, são fornecidos com luzes adaptáveis às condições meteorológicas para ajudar a manter um bom campo de visão durante a condução com nevoeiro.



07



08



09



10



11

**07. ILUMINAÇÃO EM CURVA**

A iluminação em curva de tecnologia LED proporcionam uma iluminação suplementar da área próxima do automóvel ao virar à esquerda ou à direita e nas curvas.

**08. SILHUETA ESTILO COUPÉ**

Cortando com as gerações passadas, o design apresenta uma linha de tejadilho elegante que acentua a posição rebaixada e a suave aerodinâmica do automóvel.

**09. LUZES ADAPTÁVEIS ÀS CONDIÇÕES METEOROLÓGICAS**

Quando equipadas com o Sistema de Máximos Adaptativo (AHS), as luzes adaptáveis às condições meteorológicas reduzem o encandeamento quando a luz é projetada para a frente durante a condução com nevoeiro à noite.

**10. TETO DE ABRIR**

Um teto panorâmico elétrico, com abertura completa e inclinação, confere uma sensação de liberdade, amplitude de espaço e luminosidade ao habitáculo do ES.

**11. PORTA DA BAGAGEIRA ELÉTRICA COM FUNÇÃO "KICK"**

Para carregar e descarregar de forma prática a bagageira do ES, esta está disponível com uma porta com função "kick". Para abrir e fechar esta porta, basta mover o seu pé em frente a um sensor localizado por baixo do para-choques traseiro, desde que tenha consigo a chave inteligente.





01/02/03/04



05/06



07



08

### 01. HABITÁCULO FOCADO NO CONDUTOR

Para reduzir o movimento dos olhos e as distrações, o novo ecrã tátil de 12,3" é mais fácil de utilizar, com todos os instrumentos e ecrãs importantes posicionados dentro do seu ângulo de visão. Para uma interação perfeita, os controlos frequentemente utilizados, como o Seletor do Modo de Condução, estão concentrados à volta do condutor.

### 02. CONTROLO DE CLIMATIZAÇÃO S-FLOW/CLIMATE CONCIERGE

O Controlo de Climatização S-Flow gere de forma inteligente a climatização interior de acordo com as condições atmosféricas, garantindo um excelente conforto e poupança de combustível. Consegue inclusivamente detetar se os bancos estão ocupados e regular a climatização em conformidade. No novo ES 300h, um sensor deteta a humidade no habitáculo e a temperatura do habitáculo/para-brisas, para garantir que este último não fica embaciado. O Climate Concierge também liberta partículas nano<sup>TM</sup> X ínfimas, que, por um lado, ajudam a inibir os vírus e as bactérias\*, por outro, reduzem os odores\*\* e, ao mesmo tempo, hidratam o cabelo e a pele.

### 03. VOLANTE

Este volante de três raios combina pele genuína com madeira de grão fino e adapta-se de forma agradável e confortável às suas mãos. Disponível com aquecimento para as mãos mais frias, comandos para controlo do áudio, telefone, reconhecimento de voz, ecrã multi-informação, Cruise Control Adaptativo e Assistência à Manutenção na Faixa de Rodagem.

### 04. BANCOS AQUECIDOS E VENTILADOS

No ES, estão disponíveis aquecedores de banco para o condutor e o passageiro dianteiro. Em dias quentes, os bancos dianteiros refrescam rapidamente os ocupantes com o ar fresco proveniente do ar condicionado. Adicionalmente, também estão disponíveis bancos traseiros aquecidos.

### 05. BANCOS EM PELE

Os bancos em pele macia ou em pele semianilina do ES são um excelente exemplo dos níveis mais elevados da perícia artesanal Takumi japonesa. A pele é de qualidade impecável e os pespontos são executados com imensa precisão.

### 06. REGULAÇÃO DOS BANCOS DIANTEIROS

A posição de condução ergonómica reduz a fadiga e proporciona uma excelente sensação de envolvimento. Os mecanismos de regulação do banco, com até 16 ajustes, permitem várias posições de condução adequadas a uma vasta gama de condutores (até 14 ajustes para os passageiros do banco dianteiro). Para viagens longas, está disponível uma regulação do apoio lombar com até 4 ajustes nas versões Executive e Luxury.

### 07. PAINEL DE CONTROLO DO BANCO TRASEIRO

Um painel de controlo permite aos passageiros do banco traseiro controlar o ar condicionado, o áudio, o aquecimento e a reclinção do banco traseiro e a cortina.

### 08. CORTINA TRASEIRA

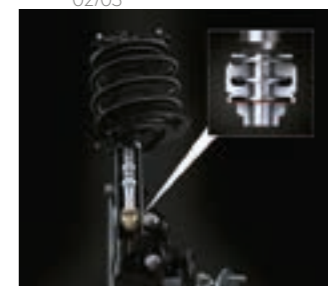
Para aumentar o conforto durante o tempo quente, está disponível uma cortina traseira elétrica que os passageiros podem ajustar no vidro traseiro, nas janelas das portas e nos quebra-ventos.



01



02/03



04



05



06



07

### 01. CARROÇARIA/SUSPENSÃO DE ELEVADA RIGIDEZ/LEVE

O ES tem uma carroçaria extremamente rígida para proporcionar uma viagem especialmente agradável e estável. É construída com recurso à técnica de soldadura de parafusos a laser e a utilização de colas foi aumentada. Estes fatores, aliados à utilização alargada de materiais leves, ajudaram a minimizar o peso para uma maior economia de combustível. Além disso, o suporte da torre de suspensão no compartimento do motor e o membro da suspensão traseira remodelado reforçam ainda mais a rigidez da carroçaria.

### 02. AERODINÂMICA

O novo ES possui uma parte inferior da carroçaria quase plana, que não só contribui para uma maior economia de combustível, mas também reduz o ruído do vento e a turbulência. Para evitar a entrada de ruídos no habitáculo, os vedantes das portas foram melhorados, os orifícios no chassis e na parte superior traseira do automóvel foram minimizados e o selante da carroçaria e o alinhamento do painel foram otimizados. A nova grelha inclui uma guia de ar para reduzir o ruído do vento.

### 03. HYBRID ACOUSTICS<sup>TM</sup>

O sistema Hybrid Acoustics<sup>TM</sup> dispõe de um silenciador interno de 3 camadas, no qual é colocada uma placa de isolamento de ruído entre duas camadas de feltro. Isto significa que viajar no ES 300h é sempre uma experiência altamente gratificante, mesmo a velocidades mais elevadas.

### 04. AMORTECEDOR DA VÁLVULA ANTIRRETORNO\*

Foi desenvolvido um amortecedor de válvula antirretorno para o ES 300h. Ao gerar uma força de amortecimento para condução a baixa velocidade e a velocidade de cruzeiro em autoestrada, oferece uma excelente resposta à direção e estabilidade, além de um conforto soberbo a todos os ocupantes.

### 05. CONTROLO DE SOM ATIVO

O Controlo de Som Ativo suprime qualquer ruído gerado pelo motor que se possa expandir pelo habitáculo. Os altifalantes do automóvel emitem ondas de cancelamento de ruído, reduzindo o efeito de expansão por todo o automóvel.

### 06. SELETOR DO MODO DE CONDUÇÃO

O interruptor do Seletor do Modo de Condução está posicionado ao lado do bisel da cobertura dos medidores, para que possa ser facilmente operado sem comprometer a sua linha de visão nem alterar a sua posição de condução. Os modos Eco, Normal e Sport estão disponíveis de série, exceto no ES 300h F SPORT, que dispõe dos modos Eco, Normal, Custom, Sport S e Sport S+.

### 07. DIREÇÃO ASSISTIDA ELÉTRICA

A nova Direção Assistida Elétrica montada no suporte da direção, por oposição a um sistema convencional montado na coluna de direção, fornece um feedback melhorado da estrada e uma sensação de união com o automóvel.

\* Inibição de mais de 99% dos vírus e bactérias por 1 hora de exposição a nano<sup>TM</sup> X. Laboratórios de investigação alimentar do Japão, relatório n.º 20073697001-0101, 15038623001-0101.

\*\* Redução da intensidade dos odores em mais de 1,8 por 1 hora de exposição a nano<sup>TM</sup> X. Centro de análise de produtos da Panasonic, relatório n.º BAA33-150318-M35

\* Não disponível no ES 300h F SPORT.





01



02



03



04



05

### 01. SISTEMA PIONEER® COM 10 ALTIFALANTES

O ES está disponível com um sistema de som Pioneer® com 10 altifalantes que reproduz fielmente o som original, recriando toda a ambiência da música ao vivo. A tecnologia de processamento de sinais digitais da Pioneer® é utilizada para reproduzir sons com qualidade de CD a partir de ficheiros de áudio comprimidos em MP3. Os altifalantes na lateral do painel de instrumentos foram instalados no ângulo ideal para obter um campo sonoro dinâmico e rico. Assim, o som é transmitido eficientemente aos ouvintes a partir dos altifalantes, tanto direta como indiretamente, sendo refletido nas janelas do automóvel.

### 02. MARK LEVINSON® PUREPLAY COM 17 ALTIFALANTES

A arquitetura de design do inovador sistema Mark Levinson® PurePlay foi criada para envolver o condutor e os passageiros na experiência de áudio mais poderosa, precisa e genuína de sempre. O PurePlay recorre a várias tecnologias para proporcionar um excelente desempenho no automóvel: espacialização de precisão, excepcionais design e posicionamento dos altifalantes e tecnologia de afinação e descompressão incomparáveis. Um total de sete altifalantes Unity™ está posicionado à altura dos ombros, por todo o habitáculo, melhorando a acústica e criando uma sinergia de tons. O sistema também dispõe de dois subwoofers elípticos nas portas dianteiras e o maior subwoofer de sempre (265 mm) por baixo do vidro traseiro.

### 03. INSTRUMENTOS OPTITRON

O ES 300h inclui instrumentos Optitron claros e nítidos com um LCD (ecrã de cristais líquidos) TFT central de 7 polegadas.

### 04. HEAD-UP DISPLAY

As informações do automóvel são projetadas a cores diretamente no para-brisas. O Head-Up Display, com uma dimensão de 260 mm x 97,5 mm, permite-lhe consultar informações, como comandos de navegação, configurações do áudio ou funcionalidades de segurança, sem tirar os olhos da estrada.

### 05. SISTEMA DE LOCALIZAÇÃO DE EMERGÊNCIA - eCALL

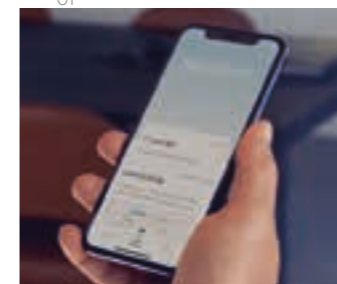
Para sua segurança, o sistema eCall oferece uma funcionalidade de chamadas de emergência manuais e automáticas. Depois de uma colisão com abertura do airbag, os serviços de emergência são contactados automaticamente e recebem a localização exata do automóvel, bem como a respetiva identificação. Também pode contactar os serviços de emergência carregando no botão da chamada de emergência a qualquer momento.



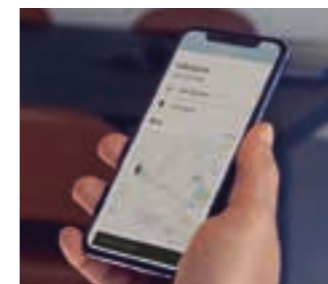
01



02



03



03



04



05

### 01. LEXUS NAVEGAÇÃO PREMIUM

Com gráficos 3D nítidos e muitas opções de mapeamento, como a "Pesquisa de Pontos de Interesse", é possível atualizar os mapas mais recentes através da tecnologia "Over The Air". Para uma maior comodidade, o sistema também inclui um manual do proprietário em formato eletrónico. Para melhorar a sua experiência de navegação, estão também disponíveis serviços online como, por exemplo, trânsito online, pesquisa de estacionamento, pesquisa de postos de abastecimento, previsão meteorológica, Google Search ou Google Street View.

### 02. INTEGRAÇÃO DO SMARTPHONE

Com as aplicações Apple CarPlay® e Android Auto® sem fios, o ES permite-lhe apresentar e aceder facilmente a algumas das aplicações do seu smartphone no ecrã de visualização central.

### 03. LEXUS LINK - SERVIÇOS CONECTADOS

A ligação à nova aplicação Lexus Link transforma o seu ES num automóvel conectado. A Lexus Link oferece-lhe acesso facilitado a serviços conectados como:

- Análise da Condução: monitoriza os seus percursos e o seu estilo de condução e permite-lhe registar as suas viagens de negócios
- Acompanhamento híbrido: ajuda-o a conduzir o seu ES 300h de forma mais eficiente
- Find my Car: localiza e guia-o de volta ao seu Lexus
- eCare: permite-lhe gerir a revisão e manutenção do seu ES
- Share to Car: permite-lhe planear uma viagem no seu dispositivo e enviar para o seu Lexus, já a funcionalidade "Porta-a-porta" leva-o, a pé, diretamente até ao seu destino final.

- Estado do automóvel: notifica-o caso tenha deixado as janelas do automóvel abertas ou caso se tenha esquecido de desligar os faróis. Também pode verificar se o seu automóvel está trancado
- Controlador da bateria: monitoriza o nível de carga da bateria de 12 V do seu automóvel
- Controlo de Climatização remoto: permite-lhe descongelar remotamente o seu para-brisas, ativar as luzes de aviso de perigo ou trancar e destrancar o seu ES a partir do conforto da sua casa

### 04. CONECTIVIDADE LEXUS LINK

Enquanto proprietário de um ES, obterá todos os benefícios da Conectividade Lexus Link gratuitamente durante toda a vida útil do seu automóvel. O pacote Conectividade Lexus Link premium também é gratuito durante os primeiros quatro anos de propriedade e, posteriormente, está disponível mediante subscrição. Inclui funcionalidades pioneiras, tais como:

- Navegação baseada na Cloud e Assistente de voz
- Informações sobre acontecimentos na estrada e trânsito em tempo real
- Disponibilidade de estacionamento exterior e coberto
- Controlo de Climatização remoto<sup>1</sup>: o ES oferece controlo remoto do ar condicionado, aquecimento do volante e aquecimento dos bancos

### 05. CARREGADOR DE SMARTPHONE WIRELESS

Pode carregar smartphones compatíveis através do carregador de bateria wireless, convenientemente posicionado na consola central do ES.

<sup>1</sup> As funcionalidades do Controlo de Climatização remoto podem não estar disponíveis na sua área com base na legislação local. Consulte as informações do seu concessionário Lexus sobre quais estão disponíveis no seu país e para o modelo do seu automóvel





01



02



02

### 01. AIRBAGS

Ampliando ainda mais o seu desempenho em termos de segurança, o ES está munido de dez airbags de série, oferecendo uma proteção abrangente. Estes incluem os airbags do condutor, do passageiro dianteiro e os airbags para os joelhos, os airbags laterais dianteiros e traseiros e os airbags de cortina, em todas as janelas laterais.

### 02. LEXUS SAFETY SYSTEM +/CLASSIFICAÇÃO DE 5 ESTRELAS NO TESTE NCAP

No seu lançamento, o ES 300h foi distinguido pelo Euro NCAP como "Automóvel familiar grande mais seguro" e "Automóvel híbrido eletrificado mais seguro". Tecnologias inovadoras como o Lexus Safety System + que inclui um Sistema de Segurança de Pré-Colisão pioneiro, agora com deteção de peões à noite e deteção de bicicletas durante o dia, contribuem para a sua classificação de 5 estrelas no teste Euro NCAP.

### 03. SISTEMA DE SEGURANÇA DE PRÉ-COLISÃO

Capaz de detetar automóveis em sentido contrário e peões durante o dia, o Sistema de Segurança de Pré-Colisão consegue detetar peões à noite e bicicletas durante o dia. Para isso, a sensibilidade e a gama dinâmica da câmara ajudam a reduzir os acidentes à noite, por exemplo, quando um peão à frente de um veículo em sentido contrário se torna difícil de ver devido às luzes do mesmo. Além disso, o ângulo da área de deteção do radar de ondas milimétricas é amplo, permitindo a deteção de bicicletas durante o dia. Se o sistema calcular que a possibilidade de colisão é elevada, os travões são aplicados automaticamente para evitar a colisão ou reduzir os danos em caso de colisão.

### 04. CRUISE CONTROL ADAPTATIVO

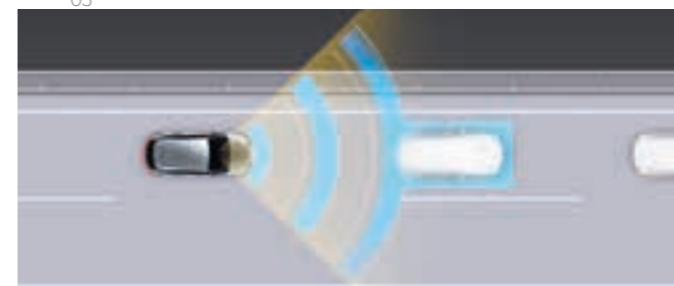
O sistema utiliza o sensor e a câmara do radar de ondas milimétricas para detetar o automóvel que circula à frente e proporcionar o controlo necessário para manter uma distância apropriada. Se o automóvel que circula à frente parar, o sistema fará com que o ES também pare. Quando o automóvel que circula à frente arrancar novamente, o ES voltará a arrancar e continuará a segui-lo. Este sistema ajuda o condutor em situações que exigem paragens e arranques frequentes.



03



05



04



06



07



08

### 05. RECONHECIMENTO DOS SINAIS DE TRÂNSITO

O sistema de Reconhecimento dos Sinais de Trânsito (RSA) do ES reconhece os sinais de trânsito e fornece informações ao condutor no ecrã multi-informação. Ligada ao Cruise Control Adaptativo (DRCC), a configuração de velocidade do automóvel pode ser rapidamente redefinida de acordo com o limite de velocidade detetado pelo Reconhecimento dos Sinais de Trânsito. Tudo isto à distância de um botão.

### 06. ASSISTÊNCIA À MANUTENÇÃO NA FAIXA DE RODAGEM

O sistema de Assistência à Manutenção na Faixa de Rodagem ajuda o condutor a manter o automóvel no centro da faixa de rodagem. Também consegue dar assistência durante a condução em curvas com um raio mais apertado do que com o sistema anterior. Se o sistema detetar que existe a possibilidade de o automóvel vir a sair da faixa de rodagem, este muda para o controlo de prevenção de saída, auxiliando o retorno do automóvel ao centro da faixa.

### 07. ASSISTÊNCIA AO TRÁFEGO CRUZADO

O Lexus Safety System + pode agora utilizar o sistema de Assistência ao Tráfego Cruzado, uma novidade no ES que deteta os automóveis em sentido contrário e os peões ao virar à esquerda ou à direita num cruzamento.

### 08. REDUÇÃO DA VELOCIDADE EM CURVAS

Durante a utilização do Cruise Control Adaptativo, o sistema de Redução da Velocidade em Curvas, outra das novidades do ES, desacelera o automóvel automaticamente quando determina que a velocidade do mesmo é excessiva para a curva que está a fazer.

### 09. DIRECÇÃO ASSISTIDA DE EMERGÊNCIA

Quando um automóvel, um peão ou um ciclista estiver demasiado perto da sua trajetória ou dentro da mesma, a Direção Assistida de Emergência do novo ES ajudá-lo-á a controlar o volante para aumentar a estabilidade do automóvel e evitar uma saída acidental da faixa de rodagem.

Em nenhuma circunstância, deverá utilizar o Lexus Safety System + para substituir as suas capacidades de condução ao volante. Leia as instruções com muita atenção antes de operar o sistema e lembre-se de que o condutor é sempre responsável por uma condução segura. Os pormenores das especificações e do equipamento estão sujeitos a alterações de modo a corresponderem aos requisitos e às condições locais. Contacte o Centro Lexus mais perto de si para saber mais sobre este tema.





01



02



03

#### 01. ALERTA DE APOIO AO ESTACIONAMENTO E TRAVAGEM

O Alerta de Apoio ao Estacionamento utiliza um sonar de distância, um radar traseiro e lateral e uma câmara traseira para detetar obstáculos à volta do automóvel, bem como peões e automóveis que se aproximam pela traseira, proporcionando uma maior confiança ao estacionar em espaços apertados. Este sistema alerta o condutor com um alarme e um aviso no ecrã central e no espelho retrovisor exterior relevante. Se necessário, a Travagem de Apoio ao Estacionamento aciona os travões para evitar uma colisão.

#### 02. MONITOR DE ÂNGULOS MORTOS

Dispositivos de radar montados no para-choques traseiro detetam os automóveis que circulam em faixas de rodagem adjacentes, não visíveis nos espelhos retrovisores exteriores. Se o condutor estiver a sinalizar uma mudança de faixa de rodagem e um automóvel entrar no chamado ângulo morto, é exibido um sinal de advertência no espelho retrovisor exterior do lado correspondente.

#### 03. SISTEMA DE ALERTA DA PRESSÃO DOS PNEUS

Recebendo dados de um sensor instalado em cada pneu, o ecrã multi-informação regista dados sobre a pressão dos pneus e, caso a pressão desça num ou mais pneus, avisa em conformidade. O sistema pode reduzir o risco de furos, enquanto ajuda também a economizar combustível e a prolongar a vida útil dos pneus.



04



05

#### 04. SISTEMA DE MÁXIMOS ADAPTATIVO BLADESCAN®

Após 13 anos de trabalho de investigação e desenvolvimento, e assinalando outra inovação da Lexus a nível mundial, o Sistema de Máximos Adaptativo (AHS) BladeScan® opcional proporciona aos condutores um campo de visão melhorado em comparação com os faróis de LED convencionais. Funciona projetando uma luz originária de doze LED num espelho em forma de lâmina que gira a 6000 rpm e, em seguida, através de uma lente, para gerar um feixe de luz proveniente dos faróis. Testes exaustivos realizados com o AHS BladeScan® mostram que este permite ver os peões e os sinais de trânsito mais cedo (com 56 m de antecedência em comparação com os 32 m dos sistemas convencionais) e sem o risco de encandear outros condutores.

#### 05. ASSISTÊNCIA AO ESTACIONAMENTO LEXUS/ECRÃ DE VISÃO PANORÂMICA

O Monitor de Assistência ao Estacionamento Lexus\* ajuda-o a realizar manobras de marcha-atrás em lugares de estacionamento. Este apresenta no ecrã central uma imagem de vídeo do espaço no qual está a fazer marcha-atrás e linhas de orientação sobrepostas para facilitar a manobra. De forma a facilitar a condução em espaços confinados, o Ecrã de Visão Panorâmica proporciona uma visão de cerca de 360° em torno do automóvel. O Ecrã de Visão Panorâmica também cria uma imagem virtual em 3D do seu ES, com guias no ecrã para auxiliar nas manobras em espaços apertados na cidade.

\* A posição e a distância das pessoas e dos obstáculos apresentadas no monitor são diferentes das reais. Não se baseie totalmente no monitor e, para sua segurança, certifique-se de que verifica a área à volta do automóvel com os seus próprios olhos quando conduz.





### 01. GRELHA F SPORT

O design exclusivo da grelha F SPORT e do para-choques dianteiro distinguem o modelo ES 300h F SPORT dos restantes. Foram necessários mais de seis meses de intensa modelação em computador para conceber a complexa rede que compõe a grelha com acabamento em preto.

### 02. JANTES DE LIGA LEVE DE 19"

Inspiradas nas jantes do coupé de luxo LC e do sedan topo de gama LS, as jantes de liga leve de 19" com 5 raios duplos exclusivas incluem um novo revestimento em preto brilhante que combina com o tratamento da grelha frontal e realça o encanto do ES 300h F SPORT.

### 03. VOLANTE F SPORT

Sempre que colocar as mãos neste volante equipado com o logótipo F SPORT sentirá uma ligação especial. Com acabamento em pele perfurada, o design da alavanca de mudanças do F SPORT combina com o volante, criando um ambiente desportivo muito estimulante.

### 04. BANCOS F SPORT

Desfrute dos bancos do F SPORT que se adaptam ao corpo, semelhantes aos do coupé desportivo LC, agora disponíveis num novo acabamento arrojado em dois tons. Todos os pontos dos bancos, do volante, do painel de instrumentos e da alavanca de mudanças são supervisionados pelos nossos mestres artesãos Takumi.

### 05. EMBALADEIRAS F SPORT E PEDAIS DESPORTIVOS PERFORADOS

As embaladeiras F SPORT com acabamento em alumínio escovado com a inscrição do logótipo da Lexus conferem proteção duradoura. Os pedais em alumínio perfurado oferecem excelentes características de aderência e refletem a herança de design dos desportos motorizados do ES 300h F SPORT.

### 06. SUSPENSÃO VARIÁVEL ADAPTATIVA

Um novo acionador na Suspensão Variável Adaptável (AVS) do modelo ES F SPORT expande a trajetória do fluxo da válvula de controlo de fluxo de óleo do solenoide de controlo hidráulico. Este oferece maior capacidade de resposta às forças de amortecimento reduzidas, proporcionando um conforto de condução de elevada qualidade ao mesmo tempo que aumenta a resposta à direção e a estabilidade através da expansão da gama de forças de amortecimento.

### 07. AMORTECEDORES DESPORTIVOS

O modelo ES 300h F SPORT dispõe de amortecedores desportivos dianteiros e traseiros para aumentar a rigidez do chassis. Desta forma, os componentes da suspensão não podem ser influenciados pela flexão ou vibração do chassis e o interior, por sua vez, também fica protegido contra essas vibrações.

### 08. INSTRUMENTOS F SPORT

Este mostrador central F SPORT apresenta a inovadora tecnologia TFT de 8" e um design herdado do icónico superautomóvel Lexus LFA. O ecrã possui um conta-rotações com ponteiro e um indicador de velocidade digital idênticos aos dos automóveis Lexus com a marca F.

### 09. MODO Sport S+ do ES

Utilize o Seletor do Modo de Condução, equipamento de série do ES 300h F SPORT, para ativar o modo Sport S+ que ajusta a suspensão, a direção e a resposta à aceleração para proporcionar um desempenho de condução mais desportivo.

### 10. ACABAMENTOS EM ALUMÍNIO F

Com um visual inspirado nas tradicionais espadas japonesas, os acabamentos "Hadori" do habitáculo produzem um efeito tridimensional que varia dependendo do ângulo de visão.



**01. PELÍCULAS DE PROTEÇÃO**

Pedras pequenas, raios UV, sal de estrada, insetos voadores – a pintura do seu automóvel está constantemente a ser atacada, o que danifica a sua aparência e reduz o seu valor. Agora, pode manter uma aparência digna de um automóvel de exposição com as Películas de Proteção da Pintura. Praticamente invisíveis quando aplicadas, oferecem uma proteção máxima e de longa duração e estão disponíveis para as áreas mais vulneráveis do seu automóvel.

**02. EMBALADEIRAS COM ILUMINAÇÃO**

As embaladeiras Lexus conferem-lhe um design moderno, ao mesmo tempo que protegem a pintura das soleiras das portas. O seu acabamento em alumínio escovado é realçado por uma subtil iluminação do logótipo.

**03. TAPETE EM BORRACHA**

Tapetes de borracha fabricados à medida ajudam a proteger as suas alcatifas contra os piores elementos que o condutor ou os seus passageiros possam trazer para o interior.

**04. TAPETE EM MATÉRIA TÊXTIL**

Tapetes têxteis em preto, luxuosos e, ao mesmo tempo, protetores. Fabricados em acúvelour, que reduz o ruído, são desenhados para um encaixe perfeito; o tapete do condutor possui um sistema de fixação duplo que o impede de sair do lugar.

**05. REVESTIMENTO DA BAGAGEIRA**

Fabricado em plástico flexível e resistente, com uma superfície antiderrapante e um rebordo periférico elevado para proteger a alcatifa da bagageira contra lama, sujidade, areia e líquidos.

**06. TAPETE DA BAGAGEIRA**

Este prático e robusto tapete da bagageira, de fácil limpeza, permite-lhe escolher o aspeto e a proteção que deseja para a sua bagageira.

**07. REDE DE CARGA VERTICAL**

Robusta rede preta, em nylon, tecida com dois compartimentos para guardar com segurança pequenos objetos na sua bagageira. A rede fixa-se perfeitamente nos ganchos pré-montados nas laterais e no chão da bagageira.

**08. PLACA DE PROTEÇÃO DO PARA-CHOQUES TRASEIRO**

Concebido para proteger a pintura do para-choques traseiro contra riscos ao carregar ou descarregar a bagageira, este acessório irá manter o seu ES em perfeitas condições durante muitos anos.

**09. JANTES DE LIGA LEVE DE 18" E 10 RAIOS EM PRETO BRILHANTE**

O design exclusivo Lexus de 10 raios da jante de liga leve de 18" em preto brilhante complementa de forma ideal o design dinâmico do automóvel. A jante de liga leve também está disponível em acabamento prateado.







# UM MUNDO DE CORES

Um processo exclusivo da Lexus produz cores tão brilhantes que parecem reagir às mudanças nas condições de iluminação.

Os designers da Lexus reconhecem a atração emocional da cor de um automóvel. É por isso que nunca recorrem a cores standard, mas desenvolvem as suas cores num processo que pode demorar até dois anos. De facto, a mesma atenção aos detalhes que é necessária para criar o design de um Lexus é replicada no cuidado dado à pintura que irá apresentar melhor esse design.

A paleta da Lexus é composta por cerca de 30 cores únicas. Esses tons só são obtidos depois de os designers de cor descartarem centenas de outros, um processo que exige olhos treinados e um domínio dos aspetos cromogénicos - a ciência dos pigmentos e dos compostos de cores.

Dobrando os painéis de teste para reproduzir os contornos de um automóvel, os designers analisam as cores sob a luz de holofotes, à luz do sol e à sombra e em diferentes meses do ano. Os seus olhos de especialista têm uma capacidade excecional de selecionar os tons certos para complementar cada modelo. Por exemplo, no caso do novo ES, o Cinzento Sonic está entre as cores que acentuam perfeitamente a figura elegante deste sedan executivo.

Segue-se o processo de desenvolver e aplicar essa cor: desde a mistura de tinta por parte dos técnicos de laboratório até à equipa da oficina de pintura, que garante um revestimento perfeito e uniforme. E, finalmente, as inspeções onde, sob luz RGB, são detetadas imperfeições tão pequenas quanto 0,5 milímetros, manualmente.

A Lexus desenvolveu um processo de pintura com cinco camadas que se traduz num nível de profundidade e luminescência impossível de obter com uma pintura tradicional. Entre as camadas, a pintura é polida manualmente de forma suave sob o olhar atento de mestres artesãos Takumi. É um processo meticuloso que garante que todas as superfícies frescas ficam sem manchas.

A uniformidade e o brilho desta pintura são evidentes mesmo para olhos inexperientes. Observe como estas cores parecem mudar conforme as condições de luz mudam.

BRANCO F SPORT | 083<sup>1</sup>BRANCO SÓNICO | 085<sup>2</sup>

CINZA PLATINA | 1L2



CINZA TITÂNIO | 1J7



CINZA SÓNICO | 1L1



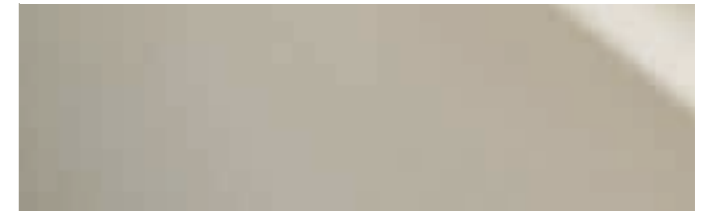
PRETO GRAFITE | 223



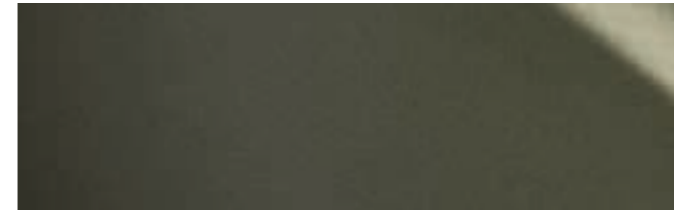
VERMELHO MORELLO | 3R1



ECRU | 4X8



VERDE SOLAR | 6X0

AZUL SAFIRA | 8X1<sup>1</sup>AZUL MICA | 8X5<sup>2</sup>

<sup>1</sup> Exclusivo dos modelos ES 300h F SPORT e SPORT.

<sup>2</sup> Não disponível nos modelos ES 300h F SPORT e SPORT.

Nota: devido às variações de impressão, as cores reais da pintura podem divergir ligeiramente das apresentadas.



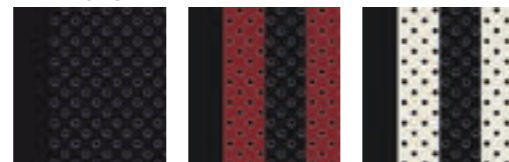


**PELE TAHARA<sup>1</sup>**



Preto Castanho Hazel

**PELE F SPORT<sup>2</sup>**



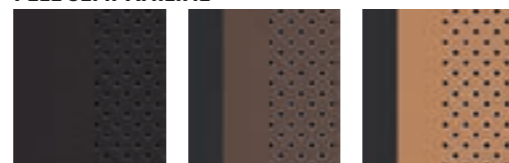
Preto Vermelho Branco F

**PELE SUAVE<sup>3</sup>**



Preto Castanho Hazel

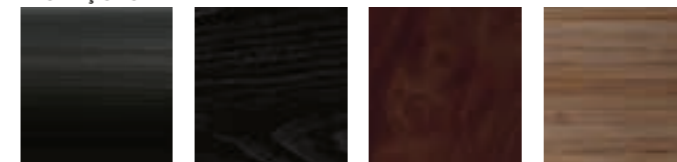
**PELE SEMI-ANILINE<sup>4</sup>**



Preto Castanho Hazel

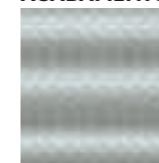


**INSERÇÕES<sup>5</sup>**



Grão Preto Nogueira Preta Sumi Nogueira Castanha Bambu Escuro

**ACABAMENTO F SPORT<sup>6</sup>**



Alumínio F

<sup>1</sup> O acabamento Tahara é equipamento de série nas versões Executive e Sport.

<sup>2</sup> O acabamento F SPORT Tahara é um design exclusivo, incluído de série na versão F SPORT.

<sup>3</sup> Os estofos em pele são equipamento de série na versão Executive.

<sup>4</sup> A pele semianilina é equipamento de série na versão Luxury.

<sup>5</sup> As inserções em Grão Preto são equipamento de série nas versões Executive e Sport. As cores Bambu Escuro, Nogueira Preta Sumi e Nogueira Castanha são equipamento de série nas versões Executive e Luxury.

<sup>6</sup> Os embutidos em alumínio F são equipamento de série na versão F SPORT.



EXTERIOR	EXECUTIVE	SPORT	PREMIUM	F SPORT	LUXURY
Faróis dianteiros Bi-LED	●	●	●	–	–
Faróis dianteiros Tri-LED	–	–	–	●	●
BladeScan™ Máximos Automáticos Adaptativos (AHS)	–	–	–	–	●
Faróis dianteiros com nivelamento automático	●	●	●	–	–
Faróis dianteiros com nivelamento dinâmico	–	–	–	●	●
Lava-faróis	●	●	●	●	●
Faróis de nevoeiro	●	●	●	●	●
Faróis de nevoeiro com Iluminação em curva	–	–	–	●	●
Sensor de luz com a função "Follow me home"	●	●	●	●	●
Luzes de circulação diurna LED	●	●	●	●	●
Espelhos retrovisores eletrocromáticos com recolha manual	●	●	–	–	–
Espelhos retrovisores eletrocromáticos com recolha automática	–	–	●	●	●
Spoiler Traseiro	●	●	●	●	●
Teto de abrir	●	●	●	●	●
Vidros dianteiros laterais com proteção UV	●	●	●	●	●
Vidro repelente de água no pára-brisas e vidro dianteiros laterais	●	●	●	●	●
Vidro acústico no pára-brisas e vidro dianteiros laterais	●	●	●	●	●
Kit exterior desportivo F Sport - pára-choques desportivos - grelha dianteira desportiva - jantes desportivas	–	●	–	●	–
<b>JANTES E PNEUS</b>					
Jantes de liga leve de 18" com pneus 235/45 R18	●	–	●	–	●
Jantes de liga leve de 19" F SPORT com pneus 235/40 R19	–	●	–	●	–
Kit reparação de pneus	●	●	●	●	●

● Equipamento de série.  
– Equipamento não disponível.

CONFORTO E COMODIDADE INTERIOR	EXECUTIVE	SPORT	PREMIUM	F SPORT	LUXURY
Elementos de design interior F SPORT - volante em pele perfurada com 3 raios e emblema F SPORT e patilhas seletoras de velocidade - acabamentos interiores em alumínio - acabamentos do painel de instrumentos em alumínio - pedais desportivos F SPORT em alumínio perfurado - alavanca da caixas de velocidades F SPORT em pele perfurada	–	–	–	●	–
Smart Key & Smart Entry / Start	●	●	●	●	●
Coluna de direção com regulação elétrica	●	●	●	●	●
Easy entry c/função de recolha do banco	–	–	●	●	●
Easy entry c/função de recolha do volante	●	●	●	●	●
Abertura e fecho automático da tampa da bagageira com sensor de pé	–	–	–	–	●
Espelhos retrovisores, aquecidos	●	●	●	●	●
Espelhos retrovisores, com recolha automática	–	–	●	●	●
Espelhos retrovisores, com regulação elétrica	●	●	●	●	●
Volante de 3 raios em pele	●	●	–	–	–
Volante de 3 raios em pele com acabamentos em madeira	–	–	●	–	–
Volante de 3 raios em pele, aquecido e com acabamentos em madeira	–	–	–	–	●
Acabamentos interiores: Preto Piano	●	●	–	–	–
Acabamentos interiores: Madeira Preta	–	–	●	–	●
Acabamentos interiores: Alumínio F Sport	–	–	–	●	–
Painel traseiro de controlo da temperatura	–	–	–	–	●
Apoio de braços central dianteiro/traseiro com compartimento para arrumação	●	●	●	●	●
Suporte para copos (2 fr + 2 tr)	●	●	●	●	●
Cortina manuais vidros laterais traseiros	–	–	–	–	●
Cortina elétrica vidro traseiro	–	–	●	–	●
Ar Condicionado 2 zonas com sensor de humidade	●	●	●	●	–
Ar Condicionado 3 zonas com sensor de humidade	–	–	–	–	●
Nanoe	●	●	●	●	●
Sensores de estacionamento	●	●	●	●	●

● Equipamento de série.  
– Equipamento não disponível.



## EQUIPAMENTO | VERSÕES

BANCOS	EXECUTIVE	SPORT	PREMIUM	F SPORT	LUXURY
Banco do condutor com 8 regulações elétricas	●	●	–	●	–
Banco do condutor com 10 regulações elétricas	–	–	●	–	●
Banco do condutor com 3 memórias	–	–	●	●	●
Banco do passageiro com 3 memórias	–	–	–	–	●
Banco do condutor c/ 2 regulações lombares	●	●	–	●	–
Banco do condutor c/ 4 regulações lombares	–	–	●	–	●
Banco do passageiro c/2 regulações de apoio lombar	●	●	●	●	–
Banco do passageiro c/4 regulações de apoio lombar	–	–	–	–	●
Bancos traseiros não rebatíveis	●	●	●	●	●
Bancos traseiros reclináveis eletricamente (com compartimento de acesso à bagageira)	–	–	–	–	●
Bancos em pele Tahara	●	●	–	–	–
Bancos em pele suave	–	–	●	–	–
Bancos em pele semi-aniline	–	–	–	–	●
Bancos em pele F SPORT	–	–	–	●	–
Bancos dianteiros aquecidos	●	●	●	●	●
Bancos dianteiros ventilados	–	–	●	–	●
Bancos traseiros aquecidos	–	–	–	–	●
Encostos de cabeça dianteiros com 2 regulações elétricas	●	●	●	–	●
Encostos de cabeça dianteiros com 4 regulações elétricas	–	–	–	●	–

● Equipamento de série.  
– Equipamento não disponível.

## EQUIPAMENTO | VERSÕES

MULTIMEDIA E NAVEGAÇÃO	EXECUTIVE	SPORT	PREMIUM	F SPORT	LUXURY
Integração com Apple CarPlay® e Android Auto®	●	●	●	●	●
Carregador Wireless para Smartphone	●	●	●	●	●
Bluetooth®	●	●	●	●	●
Comandos multi-funções no volante	●	●	●	●	●
Entrada AUX e 2 portas USB	●	●	●	●	●
4 portas USB (secção traseira habitáculo)	●	●	●	●	●
Relógio Analógico	●	●	●	●	●
Ecrã multi informação 7"	●	●	●	–	●
Ecrã multi informação 8"	–	–	–	●	–
Lexus Media Display: ecrã central a cores de 12.3" operado através de Painél Tátil	●	●	●	●	●
Head Up Display	–	–	●	●	●
Monitor de assistência ao estacionamento	●	●	●	–	–
Monitor de visão panorâmica (PVM)	–	–	–	●	●
Lexus Link	●	●	–	–	–
Lexus Link Pro	–	–	●	●	●
Lexus Link Navegação via Cloud	●	●	–	–	–
Lexus Link Pro Navegação Híbrida	–	–	●	●	●
Sistema de áudio premium com 10 altifalantes	●	●	●	–	–
Sistema áudio Mark Levinson com 17 altifalantes e leitor de DVD	–	–	–	●	●
Rádio preparado para emissão digital (DAB)	●	●	●	●	●

● Equipamento de série.  
– Equipamento não disponível.

## EQUIPAMENTO | VERSÕES

SEGURANÇA ATIVA E DINÂMICA DE CONDUÇÃO	EXECUTIVE	SPORT	PREMIUM	F SPORT	LUXURY
Sensor de chuva	●	●	●	●	●
Sensor de humidade	●	●	●	●	●
Sensor de intrusão	●	●	●	●	●
Sensor de nevoeiro	●	●	●	●	●
Airbags SRS de cortina (dianteiros e traseiros)	●	●	●	●	●
Airbags SRS de joelho (condutor e passageiro)	●	●	●	●	●
Airbags SRS frontais (condutor e passageiro)	●	●	●	●	●
Airbags SRS laterais (condutor e passageiro)	●	●	●	●	●
Aviso audiovisual para colocação dos cintos de segurança dianteiros	●	●	●	●	●
Cintos dos bancos dianteiros com pré-tensores	●	●	●	●	●
Cintos dos bancos traseiros com pré-tensores	●	●	●	●	●
Bancos dianteiros com Sistema de Proteção da Coluna Cervical (WIL)	●	●	●	●	●
ISOFIX	●	●	●	●	●
Possibilidade desligar o airbag frontal (passageiro)	●	●	●	●	●
Chamada de emergência (eCall)	●	●	●	●	●
Luzes de travagem ativas (de emergência)	●	●	●	●	●
Controlo e assistência ao arranque em subidas (HAC)	●	●	●	●	●
Controlo da estabilidade do veículo (VSC)	●	●	●	●	●
Travões anti bloqueio (ABS)	●	●	●	●	●
Controlo de Tração (TRC)	●	●	●	●	●
Distribuição eletrónica da força de travagem (EBD)	●	●	●	●	●
Monitor de ângulos mortos (BSM)	●	●	●	●	●
Aviso da pressão dos pneus (TPWS)	●	●	●	●	●
Lexus Safety System + - Sistema de Segurança Pré-Colisão (PCS) - Sistema de Segurança Pré-Colisão em Cruzamento (ITA) - Sistema de Segurança Pré-Colisão com assistência de emergência à direção (ESA) - Cruise Control Adaptativo em todas as velocidades (DRCC) - Comandos adicionais no volante (ACC, LDA) - Sistema de alerta à mudança de faixa de rodagem (LDA) - Assistência à manutenção na faixa de rodagem (LKA) - Sistema de reconhecimento dos sinais de trânsito (RSA) - Luzes activas de travagem - Deteção dianteira de peões - Deteção dianteira de ciclistas (apenas durante o dia) - Aviso de tráfego e travagens de emergência na traseira (RCTAB)	●	●	●	●	●
Deteção traseira de pedestres	-	-	-	●	●
Modo de condução: EV (Veículo Elétrico)	●	●	●	●	●
Modo de condução: SNOW	●	●	●	●	●
Modo de Condução: ECO/NORMAL/SPORT	●	●	●	-	●
Modo de Condução: ECO/NORMAL/SPORT S/SPORT S+	-	-	-	●	-
Suspensão Desportiva Variável Adaptativa (AVS)	-	-	-	●	-

● Equipamento de série.  
- Equipamento não disponível.

## EQUIPAMENTO | PACKS

PROTECÇÃO	EXECUTIVE	SPORT	PREMIUM	F SPORT	LUXURY
Fecho de portas automático	●	●	●	●	●
Trancamento de portas wireless	●	●	●	●	●
Trancamento duplo de portas	●	●	●	●	●
Trancamento de portas para crianças	●	●	●	●	●
Sistema anti-roubo (alarme) - imobilizador / sensor de intrusão / sirene	●	●	●	●	●

● Equipamento de série.  
- Equipamento não disponível.



## ESPECIFICAÇÕES TÉCNICAS

MOTOR <sup>1</sup>	ES 300h
Cilindrada (cm <sup>3</sup> )	2487
Cilindros/Válvulas	L4 / 16
Potência máxima (cv DIN @ rpm)	178 @ 5700
Potência máxima (kW @ rpm)	131 @ 5700
Binário máximo (Nm @ rpm)	221 @ 3600 - 5200
MOTOR ELÉTRICO	
Tipo	AC síncrono, íman permanente
Potência máxima (cv DIN)	120
Potência máxima (kW)	88
Binário máximo (Nm)	202
TRANSMISSÃO	
Tipo	Variável contínua, controlada eletronicamente (E-CVT)
Drive	Às rodas dianteiras
POTÊNCIA TOTAL DO SISTEMA <sup>1</sup>	
Potência total (cv DIN)	218
Potência total (kW)	160
DESEMPENHO	
Velocidade máxima (km/h)	180
Aceleração 0-100 km/h <sup>1</sup> (s)	8,9
CONSUMO DE COMBUSTÍVEL <sup>2</sup> (l/100 km)	
Combinado	5,2 - 5,6
EMISSIONES DE CO <sub>2</sub> <sup>2</sup> (g/km)	
Combinado	119 - 127
NORMA DE EMISSIONES	
Versão	EURO 6d-ISC-FCM
PESOS (kg)	
Peso bruto do veículo	2150
Tara (mín. - máx.)	1680 - 1740
CAPACIDADES (l)	
Volume da bagageira <sup>3</sup>	454
Capacidade do depósito de combustível	50

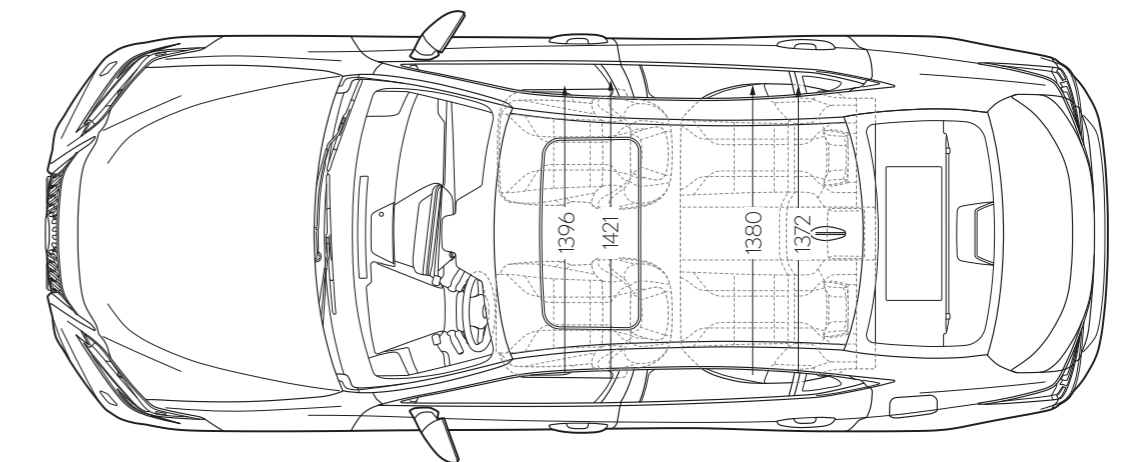
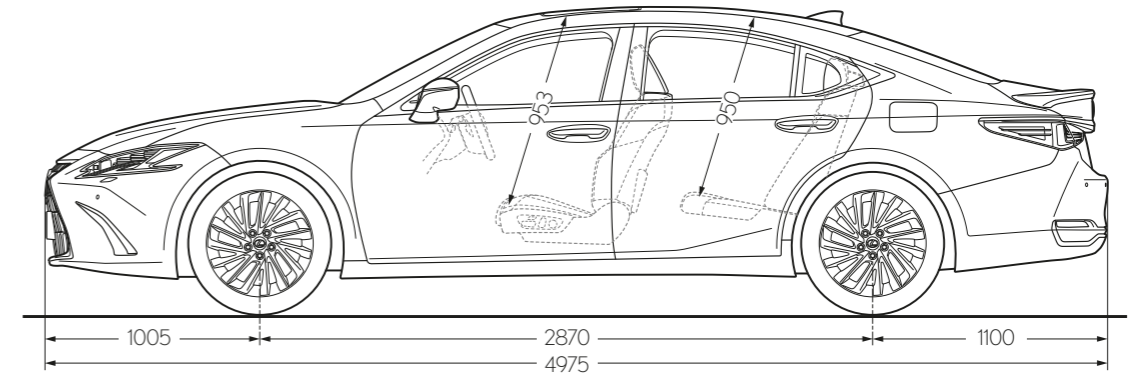
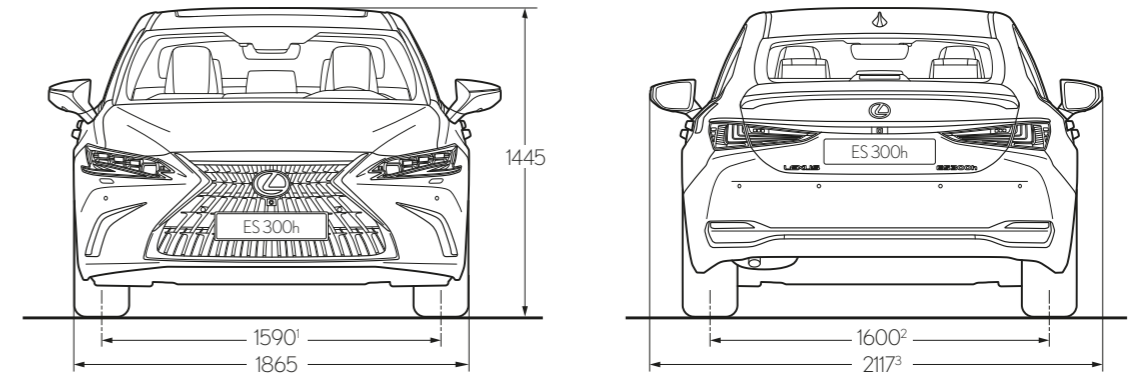
<sup>1</sup> Potência combinada total do motor a gasolina e do motor elétrico.

<sup>2</sup> O consumo de combustível e os valores de CO<sub>2</sub> são medidos em ambiente controlado num modelo de produção representativo, em conformidade com as especificações do novo Regulamento (UE) 2017/1151 da Comissão Europeia, relativo ao Procedimento de ensaio harmonizado a nível mundial para veículos ligeiros (WLTP), e respetivas alterações aplicáveis. Para cada configuração de automóvel individual, o consumo de combustível final e os valores de CO<sub>2</sub> podem ser calculados com base no equipamento opcional encomendado. O consumo de combustível e os valores das emissões de CO<sub>2</sub> do seu automóvel podem diferir dos que foram medidos ou calculados, uma vez que o comportamento de condução e outros fatores (como o estado da via, o trânsito, o estado do automóvel, a pressão dos pneus, a carga, o número de passageiros, entre outros) têm influência sobre o consumo de combustível e as emissões de CO<sub>2</sub> do automóvel. Para obter mais informações sobre o novo método de teste do Procedimento de ensaio harmonizado a nível mundial para veículos ligeiros, consulte: [www.lexus.eu/wltp#nedc](http://www.lexus.eu/wltp#nedc).

<sup>3</sup> O volume da bagageira é calculado segundo o método VDA.

Nota: pode ver outras especificações técnicas, incluindo todas as atualizações, em [www.lexus.pt](http://www.lexus.pt)

## ESPECIFICAÇÕES TÉCNICAS



<sup>1</sup> O valor indicado refere-se a modelos ES equipados com jantes de liga leve de 18" ou 19". Para modelos equipados com jantes de 17", o valor é de 1601

<sup>2</sup> O valor indicado refere-se a modelos ES equipados com jantes de liga leve de 18" ou 19". Para modelos equipados com jantes de 17", o valor é de 1621

Nota: as dimensões são apresentadas/indicadas em milímetros.



# SINTA-SE À VONTADE

O modo como tratamos os nossos clientes é orientado por uma antiga filosofia japonesa de hospitalidade.

Traduzida do japonês como "hospitalidade e assistência com cortesia", a palavra Omotenashi expressa muito mais do que excelência. É um conceito antigo focado na antecipação das necessidades de outra pessoa, mesmo antes de estas surgirem. Omotenashi influencia a forma como criamos e desenvolvemos os nossos automóveis e também a forma como os tratamos enquanto proprietário de um Lexus. Não apenas no momento da venda, mas durante toda a vida do seu automóvel. Queremos que se sinta valorizado em todas as suas interações connosco. Queremos que se sinta mais do que um cliente.

Quer seja um condutor particular ou gestor de uma frota, sentirá a filosofia Omotenashi sempre que visitar os nossos Centros Lexus. Desde a calorosa receção dos nossos colaboradores, que o irão acolher como se fosse um convidado na sua casa, ao ambiente convidativo e impressionantes instalações onde poderá desfrutar de uma bebida, ficar a par das novidades, usufruir de Internet de alta velocidade ou continuar o seu trabalho enquanto espera pelo seu Lexus.

## SOLUÇÃO DE MOBILIDADE LEXUS EASY

Desde o financiamento até ao seguro, manutenção e pneus, a solução de mobilidade flexível Lexus Easy é a forma mais fácil de conduzir e de cuidar de um Lexus.

Não são apenas os automóveis que tornam a Lexus única. É a filosofia que se espelha em tudo o que fazemos e que se estende a uma experiência de propriedade que faz com que se sinta especial. Tal como um convidado se deve sentir.

Contacte o Centro Lexus mais próximo de si para saber mais sobre este tema.







## DESCUBRA MAIS ONLINE

Saiba mais sobre o novo ES 300h online. Explore sem pressas qual a versão de equipamento que melhor se adequa ao seu estilo de vida, saiba mais sobre as ofertas de financiamento e subscreva a nossa newsletter periódica. E, se estiver interessado em saber como é conduzir o novo ES 300h, pode agendar um test drive com o seu Centro Lexus local.

[Lexus.pt/novos/es](https://www.lexus.pt/novos/es)



© 2022 A Lexus Europe\* reserva-se o direito de alterar quaisquer detalhes das especificações e do equipamento sem aviso prévio. Os pormenores das especificações e do equipamento estão também sujeitos a alterações, de modo a corresponderem aos requisitos e condições locais. Contacte o seu Centro Lexus para obter detalhes sobre quaisquer alterações que possam ser necessárias para a sua área.

Nota: os automóveis apresentados nesta brochura, assim como as respetivas especificações detalhadas, podem diferir dos modelos e equipamentos disponíveis na sua área. A cor da carroçaria do automóvel pode diferir ligeiramente da cor das fotografias impressas neste catálogo.

Alertamos que todas as informações que constam neste catálogo, relativas a equipamentos, especificações técnicas e acessórios, são apenas indicativas e apenas têm efeitos publicitários. Devido às constantes inovações e às especificidades de cada país, as informações sobre modelos de veículos, equipamentos, especificações técnicas e acessórios constantes neste catálogo podem sofrer alterações. Por esta razão, para obter mais informações, deve contactar o Centro Lexus mais próximo. A proposta de venda e contrato de compra e venda prevalecem sobre qualquer informação constante do presente catálogo.

A Toyota Caetano Portugal, S.A. reserva-se no direito de alterar quaisquer detalhes de especificações e equipamentos sem aviso prévio. Nenhuma parte desta publicação poderá, de alguma maneira, ser reproduzida, sem o consentimento prévio, por escrito, da Toyota Caetano Portugal, S.A.

Para obter mais informações, sobre a Marca, modelos serviços e garantia visite o nosso site: [www.lexus.pt](https://www.lexus.pt)

Cuidar do ambiente é uma prioridade para a Lexus. Tomámos várias medidas no sentido de assegurar que, durante o ciclo de vida dos nossos automóveis - desde o design, à produção, distribuição, venda e assistência e até ao fim da sua vida útil - o seu impacto ambiental seja minimizado. O seu Centro Lexus terá todo o prazer em fornecer mais informações acerca dos requisitos de automóveis em fim de vida.

\* A Lexus Europe é uma divisão da Toyota Motor Europe NV/SA.

Impresso na Europa, Outubro de 2022

